

FLASH ART

Palazzo Strozzi

Piazza Strozzi - 055 2645155 - tutti i giorni 10-20, gio 10-23 - 13 euro - www.palazzostrozzi.org
fino al 20 gennaio Marina Abramovic.
The Cleaner

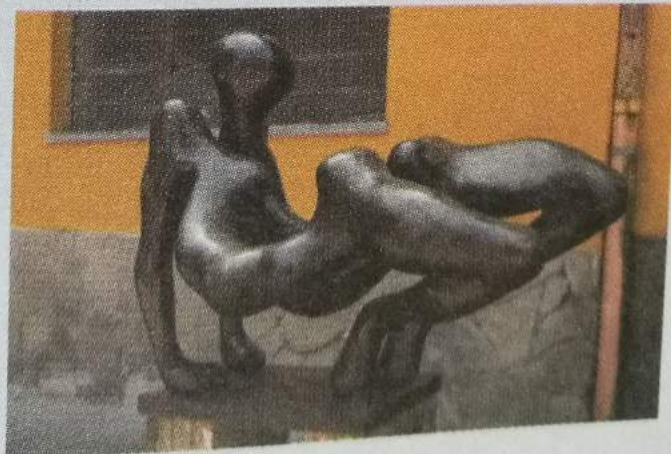
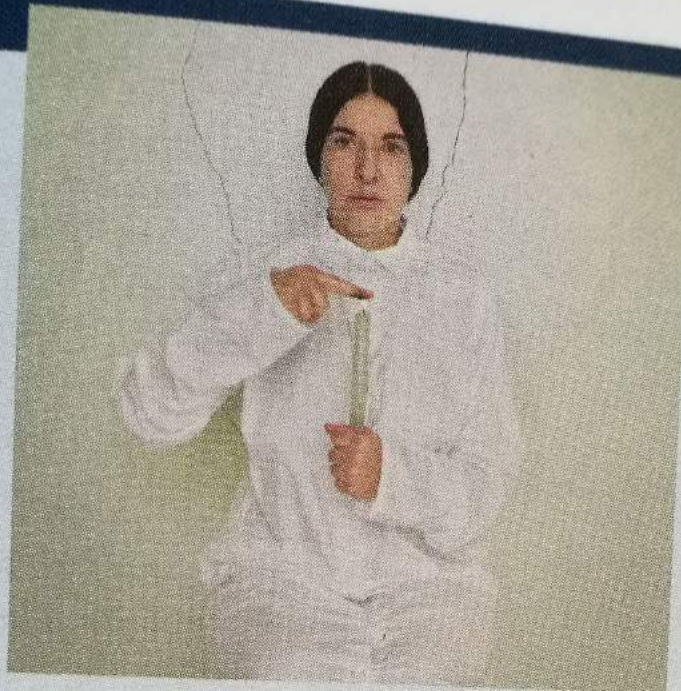
Retrospectiva dedicata alla celebre e controversa artista, che con le sue opere ha rivoluzionato l'idea stessa di performance mettendo alla prova il proprio corpo, i suoi limiti e le sue potenzialità di espressione.

AADFI

Via Ricasoli, 68 - 055 219642 - mar-sab 10-13/17-19, dom 10-13 (lun chiuso) - www.aadfi.it - ingresso libero

gio 4 inaugurazione ore 17.30 Sauro Cavallini. Tra "luce e ombra".

L'omaggio a Firenze - fino al 31 ottobre
A poco più di due anni dalla scomparsa, l'artista Sauro Cavallini è protagonista di una grande mostra: Dalle prime creazioni di grafica degli anni '60 alle grandi sculture in ferro e bronzo, fino alle tempere dell'ultimo, prolifico periodo.



...a, 9 - 050 2204650
- lun-ven 10-19, sab-dom e fest 10-20 -
12 euro, rid 10 - www.palazzoblu.it -
fino al 17 febbraio

Basilica di S. Miniato

Via delle Porte Sante - tutti giorni 8-19 -
ingresso libero

**sab 20 inaugurazione ore 16 Sofia
Gandarias. Gernika** - fino al 16 dicembre

In occasione dei mille anni della Basilica benedettina di San Miniato al Monte, apertura della cripta a una mostra di arte contemporanea. Protagoniste le opere dell'artista basca Sofia Gandarias (1951-2016).

sab 26 ore 12 128° anniversario della morte di Carlo Lorenzini (Collodi) davanti alla cripta di famiglia.

Le Murate. PAC

Piazzale delle Murate - 055 2768224 -
mar-sab 14.30-19.30 - www.lemuratepac.it - ingresso libero

fino al 3 novembre Qui. Paolo Masi
Progetto site specific dell'artista fiorentino con dodici opere monumentali appositamente concepite e realizzate per gli spazi delle Murate.